

Photo print 白色（专色）

一、矢量图填充白色（专色）

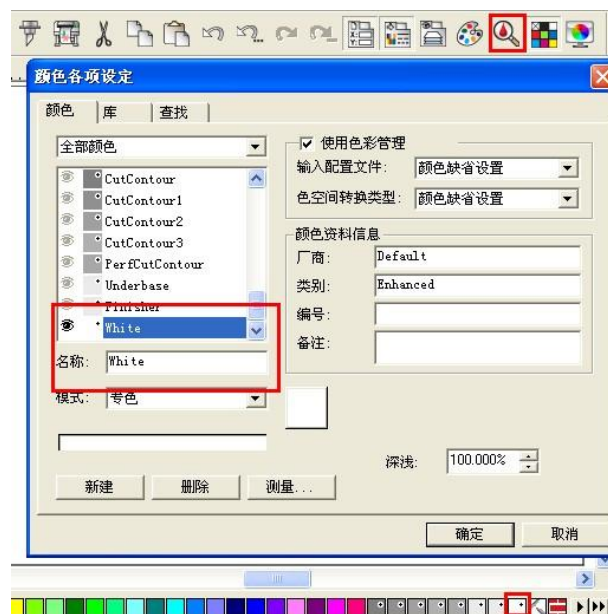
- 1.编辑：打开 FlexiSIGN-PRO---导入矢量文件---将白色部分填充为白色（专色图 1 所示）
- 2.打印：点打印---勾选忽略叠印、使用打印机专色---点映射选择 Spot_Wihte---点驱动程序设定选择 Spot Color、None---点发送（图 2.3 所示）

二、图片填充白色（专色）：辅助 photo shop

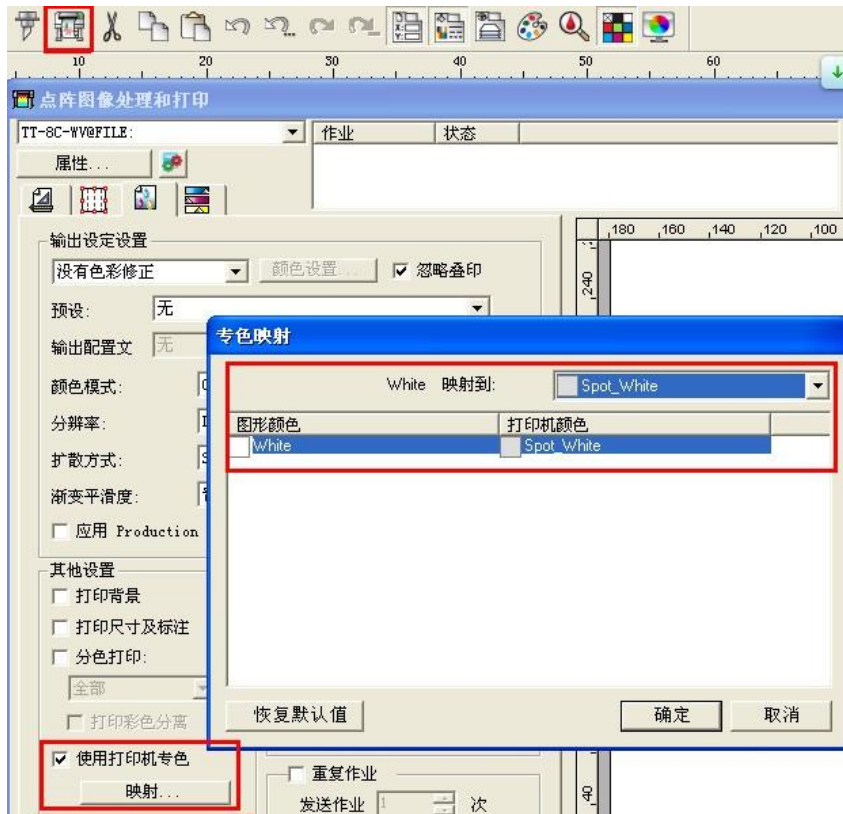
- 1.PS 打开图像---选中要填充的部分---新建图层（图 4 所示）---将其填充为任意颜色，并删除背景层（图 5 所示）---将文件存储为 JPEG 命名为 001

- 2.打开 FlexiSIGN-PRO---导入原始文件---导入 001 文件----画一个与 001 文件大小一样的矩形并将其上下左右对齐（图 6 所示）---将 001 文件自动矢量化（图 7 所示）-----删除 001 文件-----将 001 矢量出来的轮廓填充为白色（专色，图 8 所示）---填充的白色与我们画过的矩形成组并与原始文件上下左右对齐。（图 9 所示）

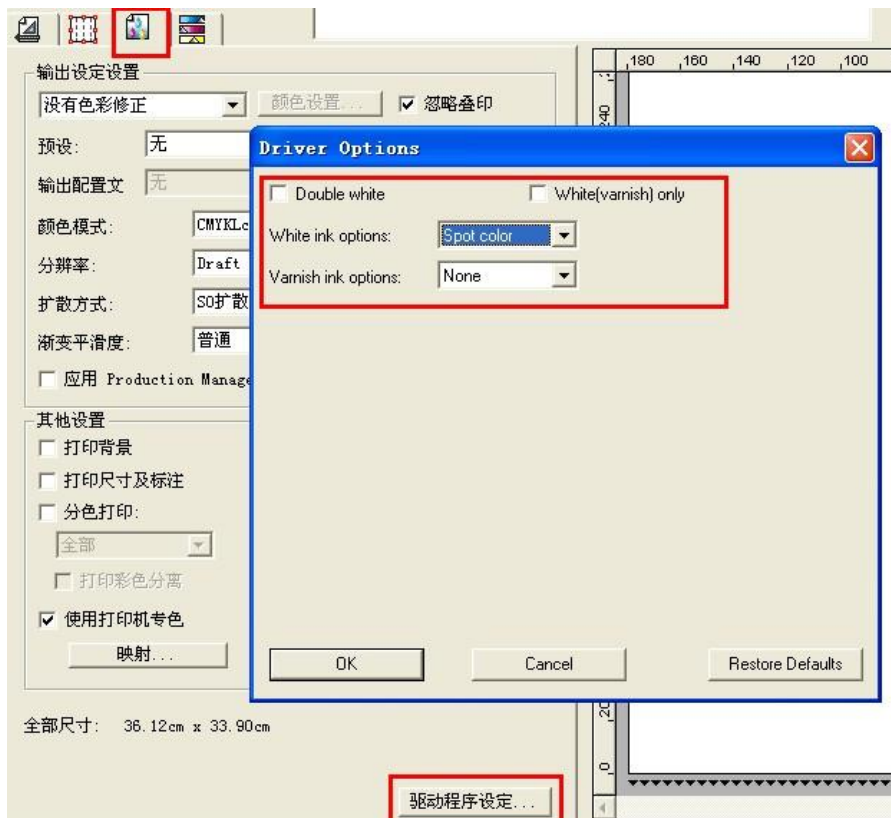
- 3.打印：同上一、2 的步骤打印即可



(图 1)



(图 2)



(图 3)

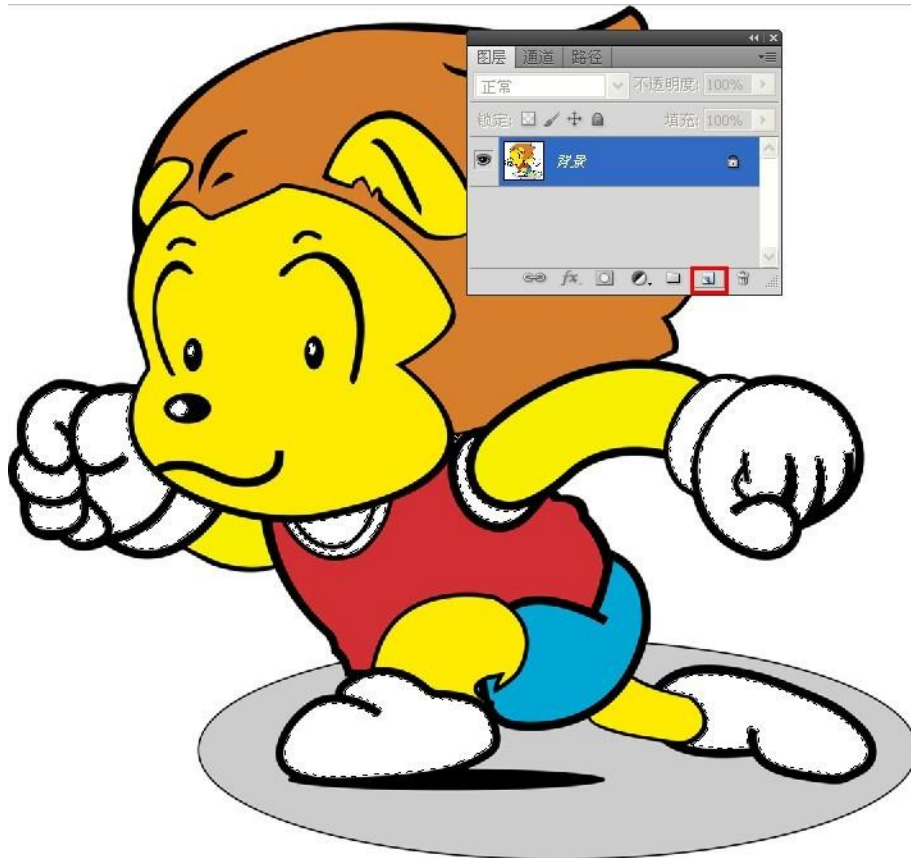


图 4

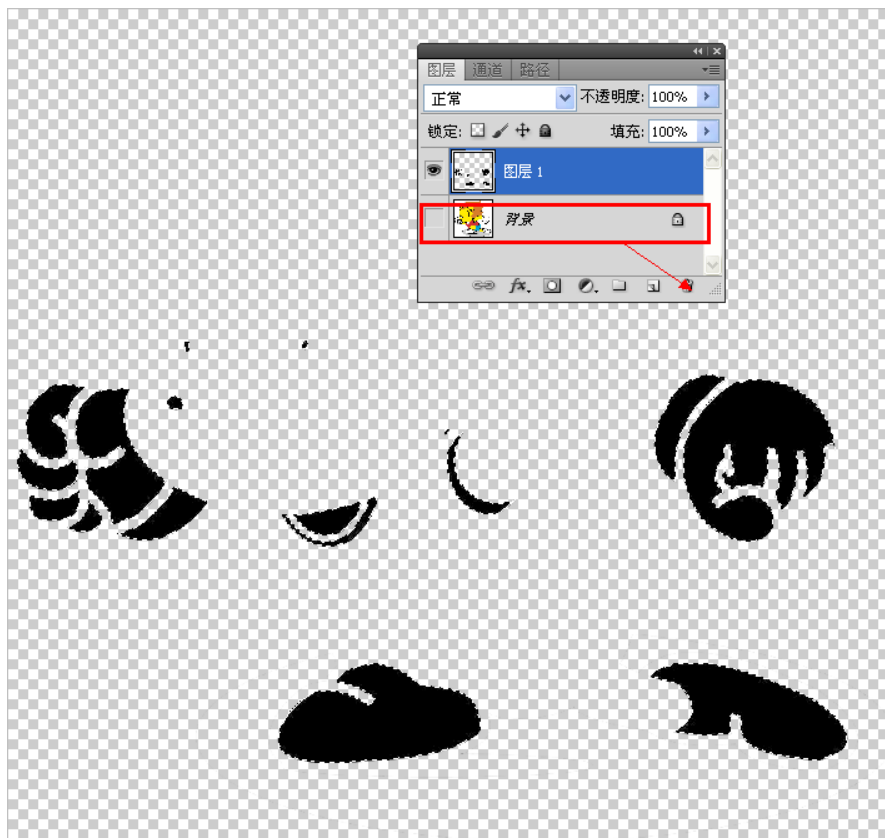


图 5

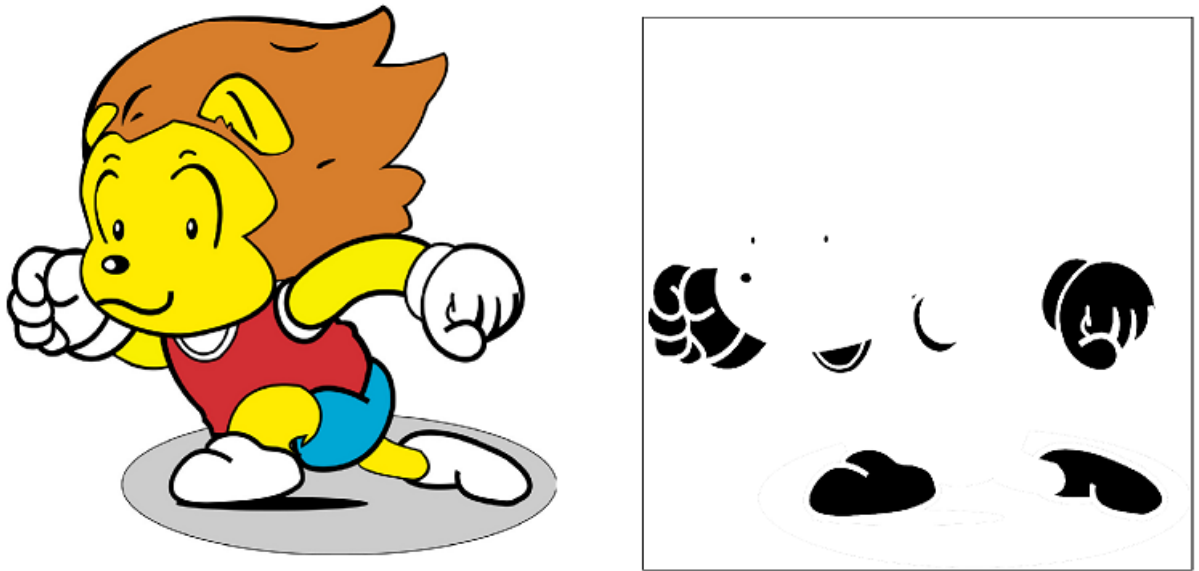


图 6

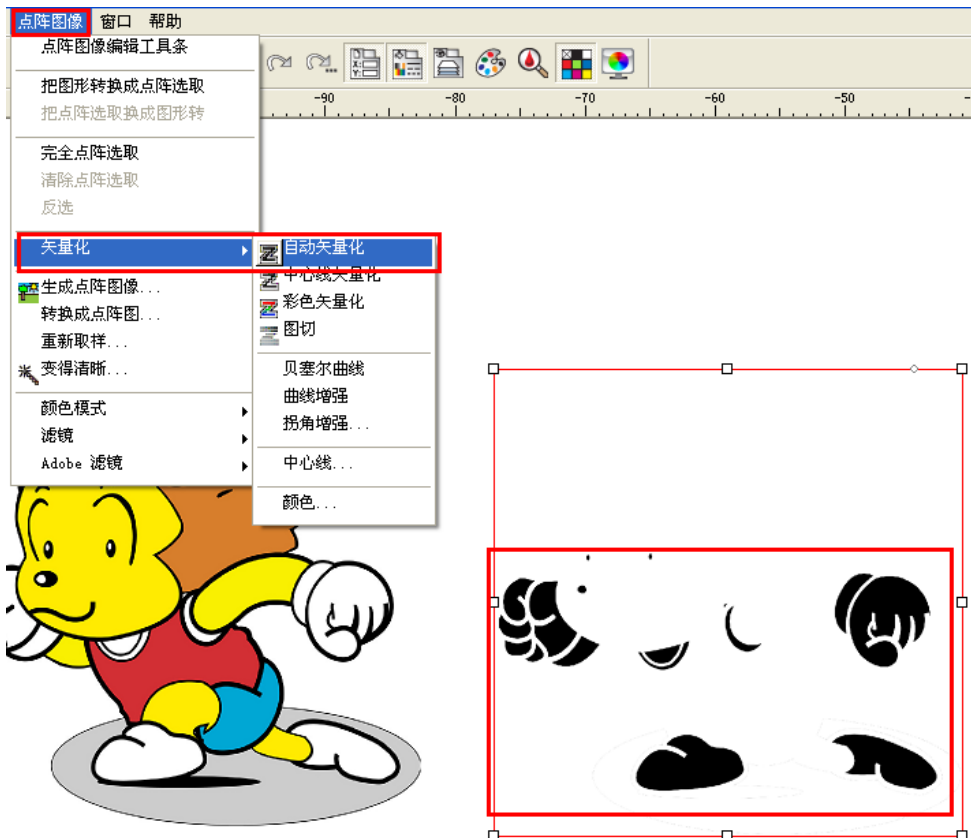


图 7

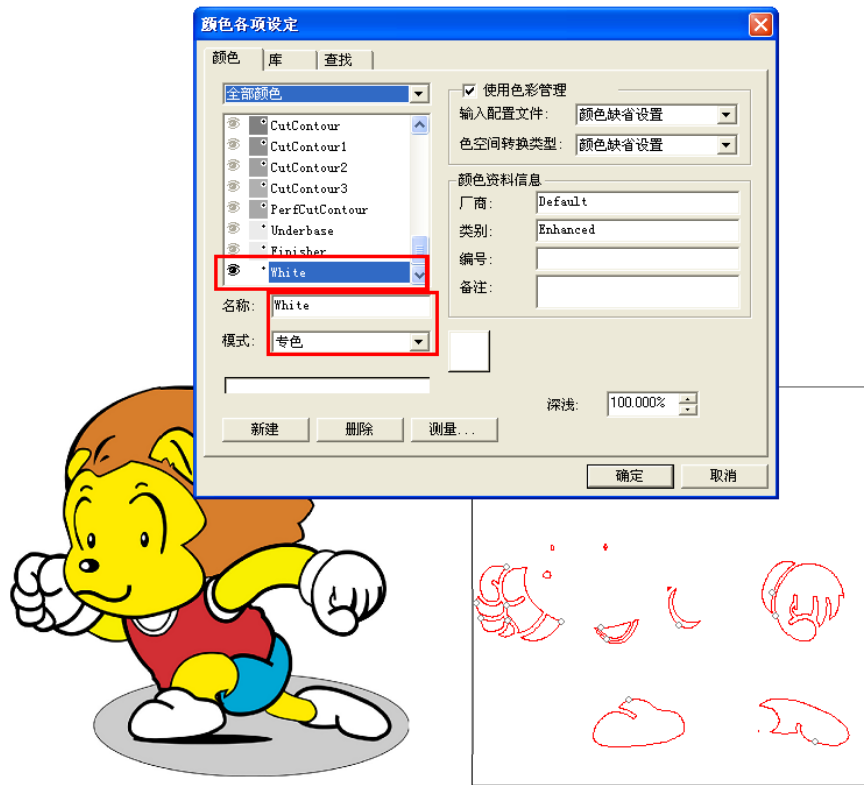


图 8

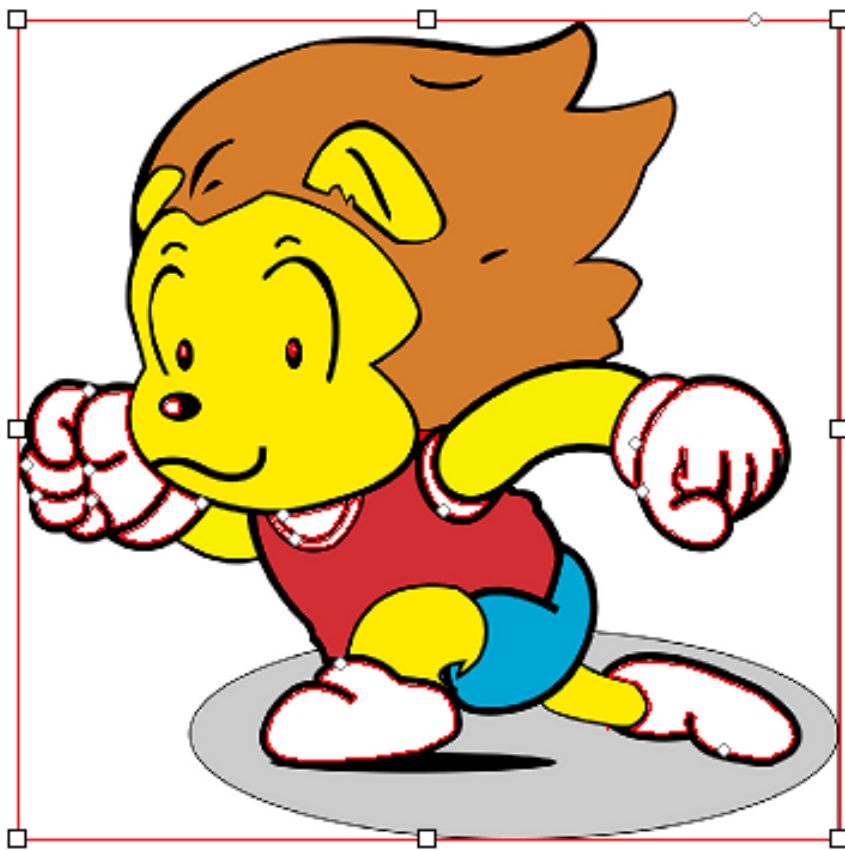


图 9